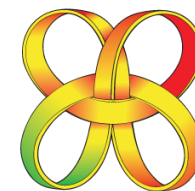


Stan finansów JST – raport organizacji samorządowych

Andrzej Porawski



SENAT
RZECZYPOSPOLITEJ
POLSKIEJ



ZWIĄZEK
MIAST
POLSKICH

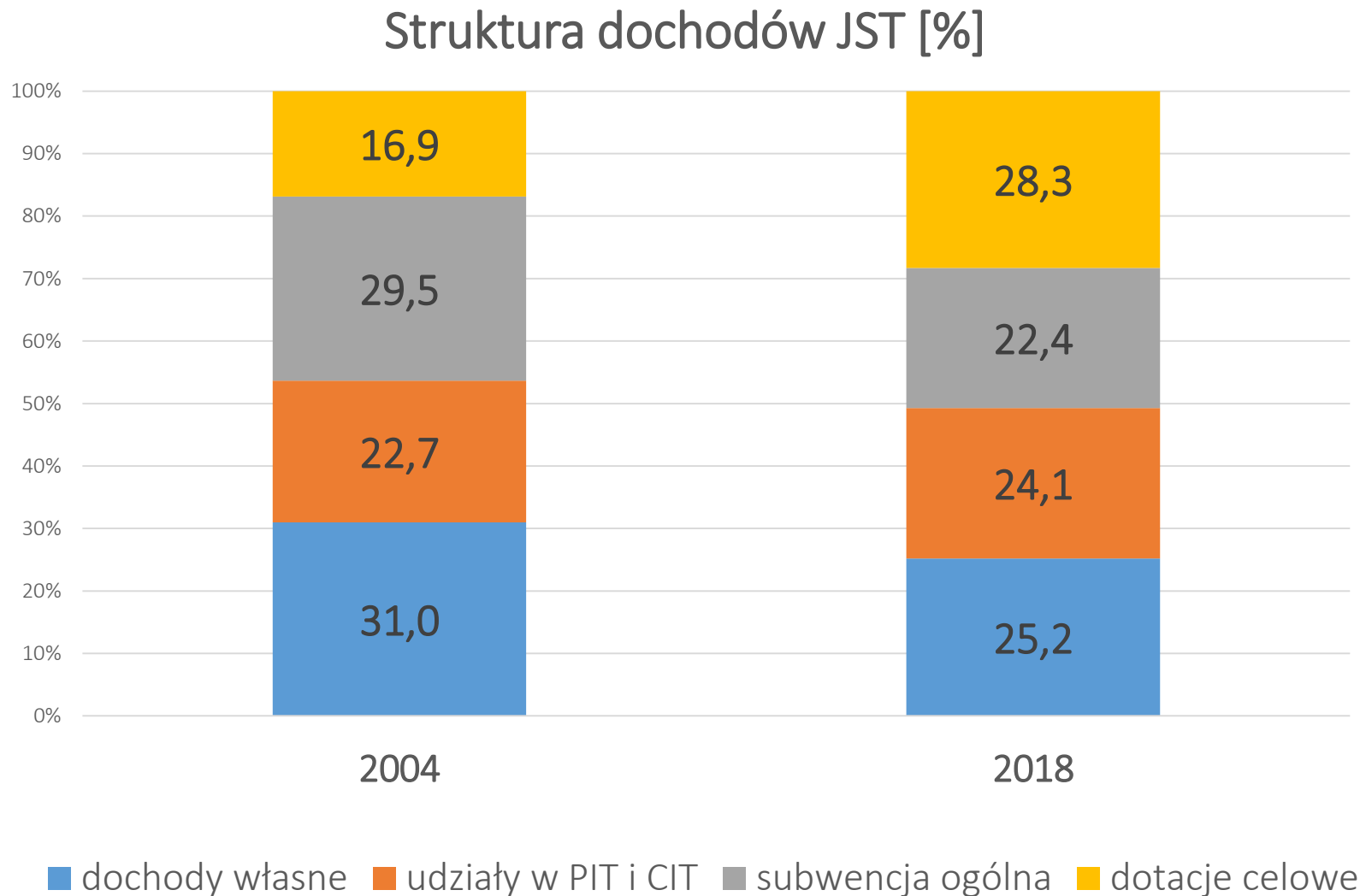
Sytuacja finansowa samorządów

raport dla Komisji Wspólnej Rządu i Samorządu Terytorialnego
na posiedzenie w dniu 17 lipca 2019 r.,
uzupełniony po debacie na posiedzeniach Komisji i Zespołu,
skorygowany na podstawie danych z WFP z 20 stycznia 2020 r.
i wstępnych danych Ministerstwa Finansów, podanych 28 lutego 2020 r.

Wzrost dochodów i wydatków 2004 - 2018

- dochody własne wzrosły z 62,9 do 124 mld zł (**o 97%**)
- część oświatowa subwencji ogólnej wzrosła z 25,8 do 43,1 mld zł (**o 72%**)
- wydatki bieżące na oświatę wzrosły z 34 do 70,5 mld zł (**o 107%**)
- wydatki bieżące wzrosły z 76,2 do 206,5 mld zł (**o 170%**)
- wydatki bieżące bez świadczeń 500+ wzrosły z 76,2 do 181 mld zł (**o 138%**)

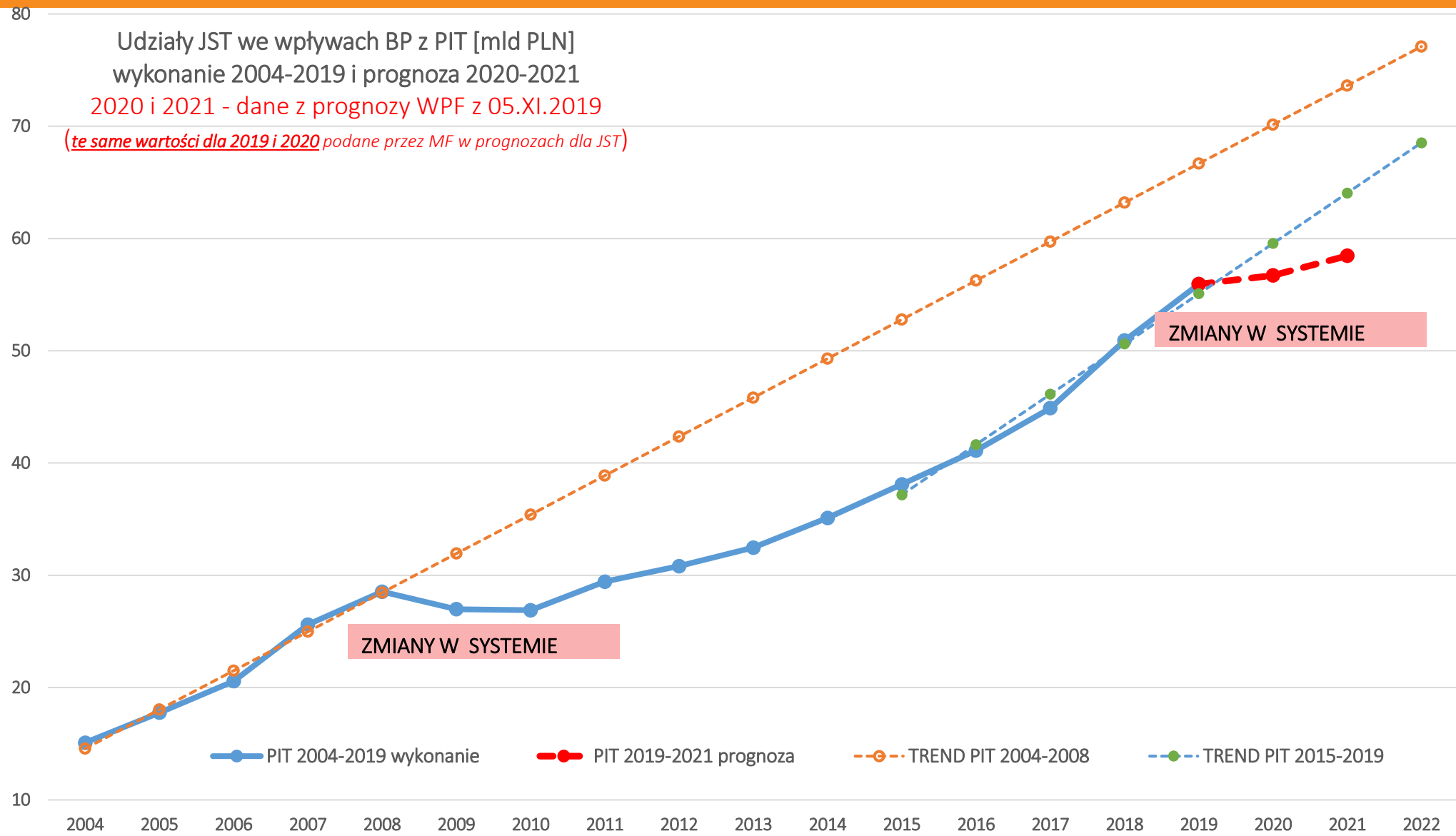
Wzrost dochodów - zmiana struktury



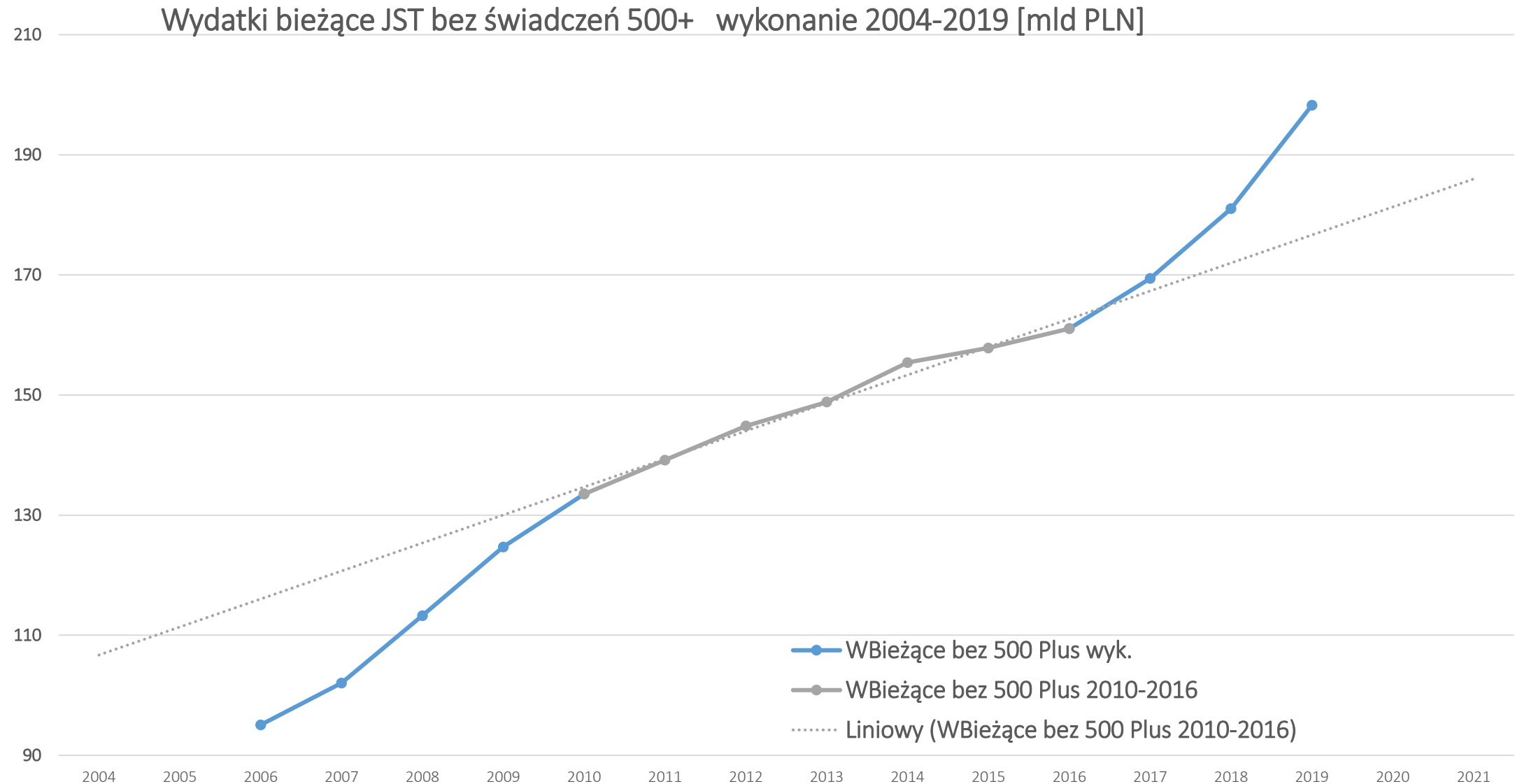
Wzrastające koszty w ostatnich latach

Wydatki bieżące samorządów	
wynagrodzenia i pochodne	
2015	71,44 mld zł
2018	82,70 mld zł
wzrost	11,26 mld zł
zakup usług i materiałów	
2015	38,82 mld zł
2018	46,72 mld zł
wzrost	7,90 mld zł
razem wzrost	19,16 mld zł
wzrost PIT i CIT 2015 – 2018	15,43 mld zł

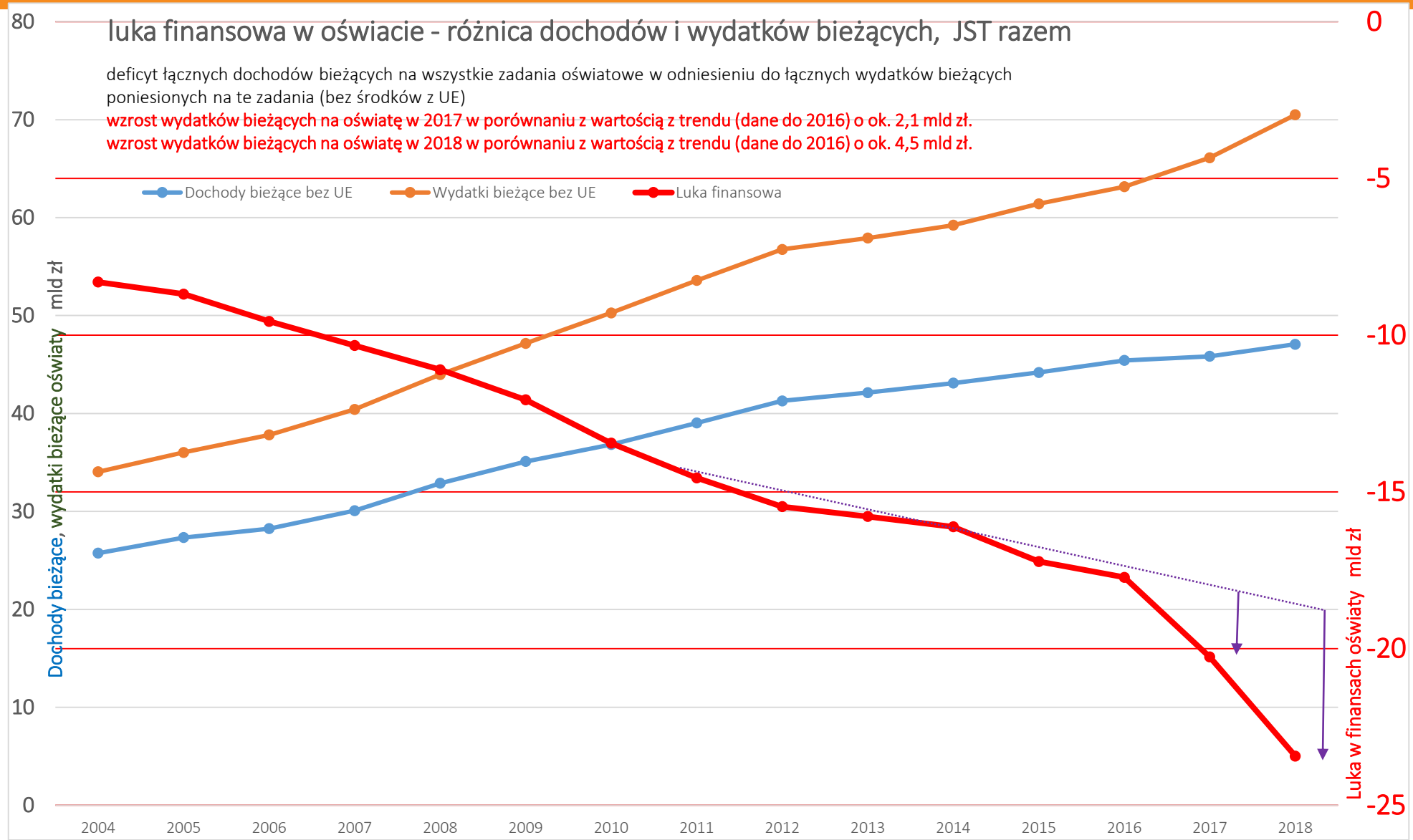
Wpływy z PIT



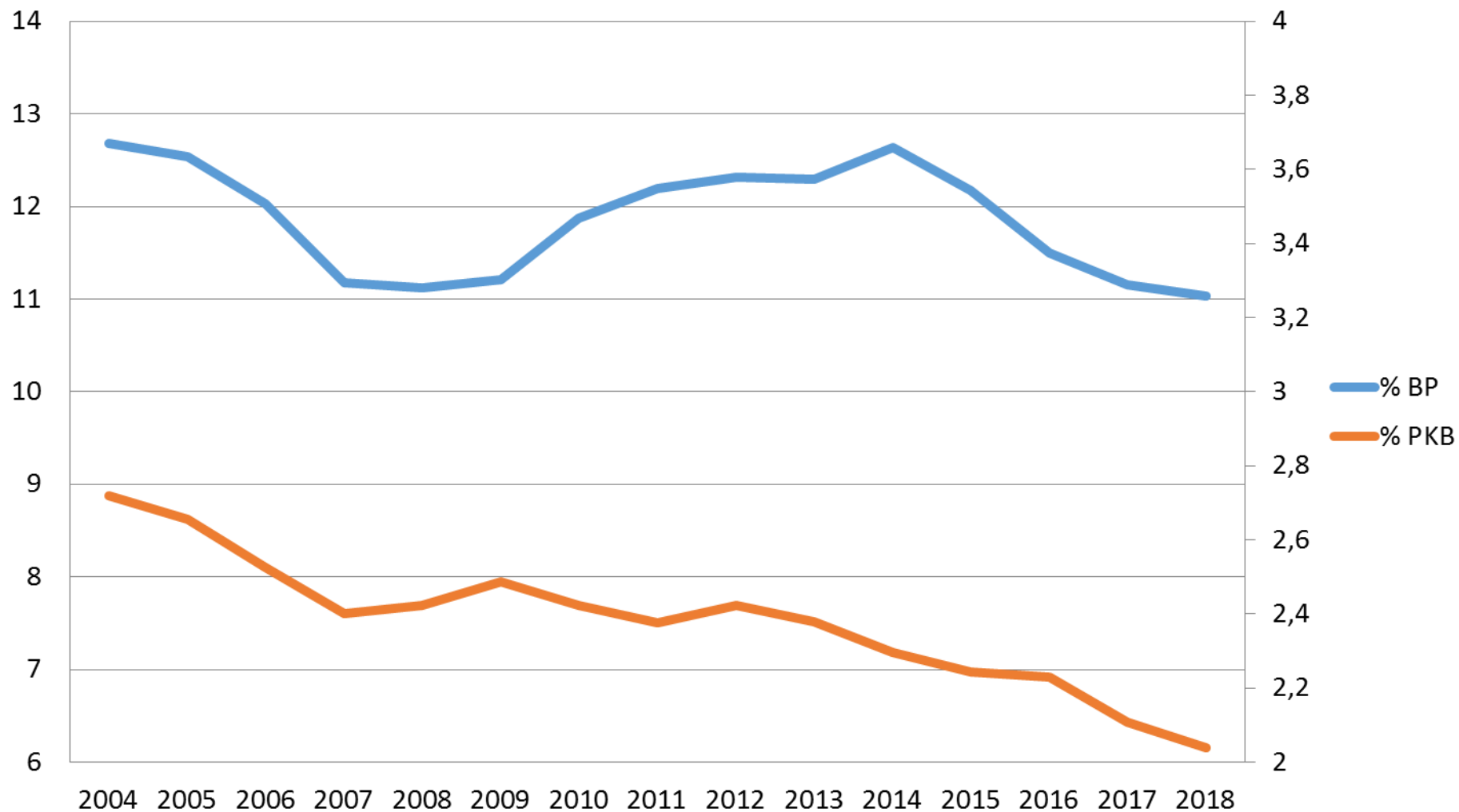
Wydatki bieżące bez świadczeń 500+



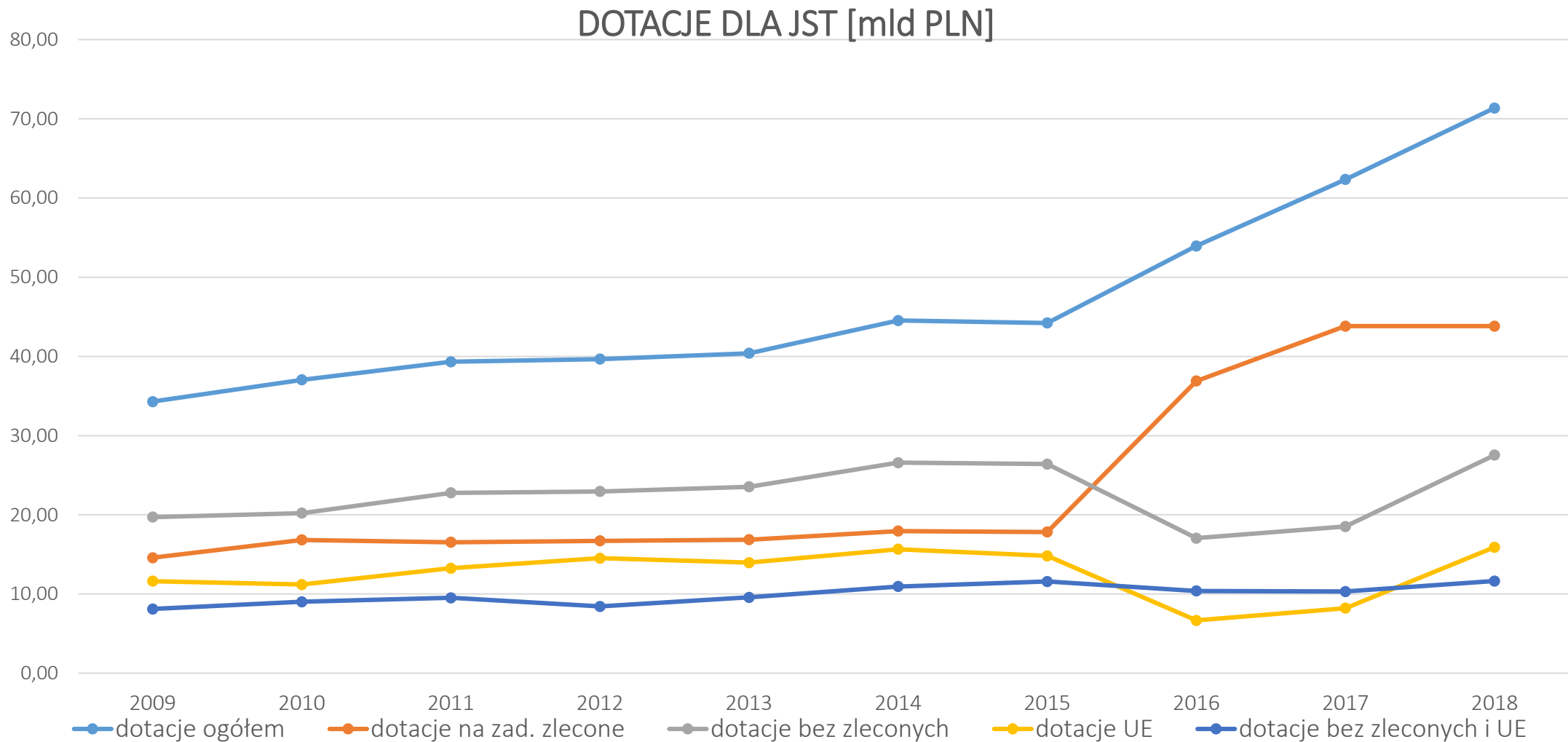
Luka finansowa w oświacie



Subwencja oświatowa w relacji do BP i PKB

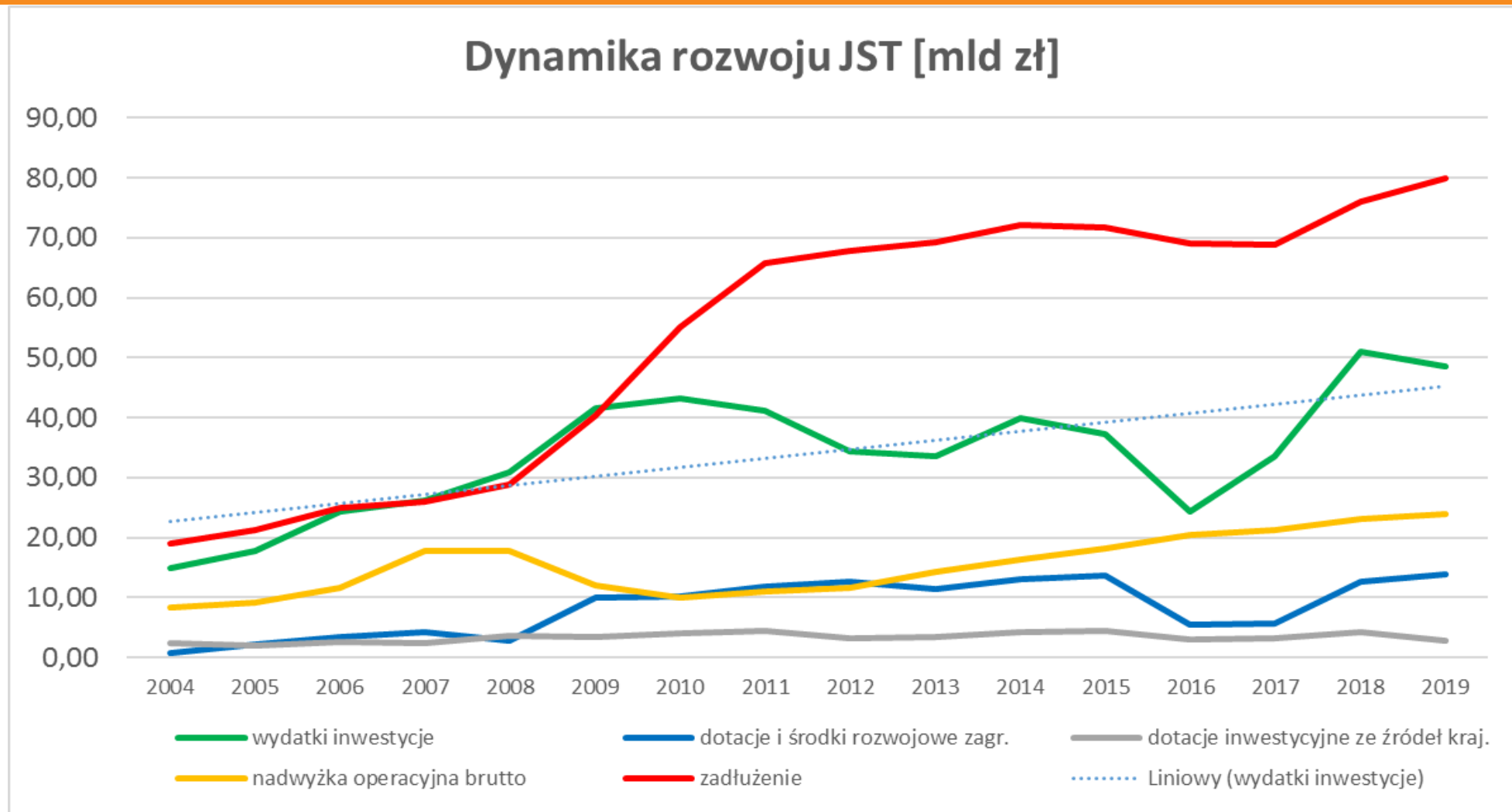


Prawda o dotacjach



Wzrost dotacji w roku 2014 był skutkiem wprowadzenia dotacji na przedszkola, a skok od roku 2016 – programu 500+

Rozwój czy stagnacja ?



Łączne wydatki inwestycyjne wyniosły narastająco 543 mld zł, dotacje inw. UE – 134 mld zł, dotacje inw. kraj. – 53 mld zł, nadwyżka operacyjna – 247 mld zł; dług 2019 – 80 mld zł

Dziękuję za uwagę