



Banki Spółdzielcze
naturalnym partnerem
do współpracy
z samorządami lokalnymi



Grupa BPS

Banki Spółdzielcze i Bank BPS

Potencjał bankowości spółdzielczej w Polsce



562 Banki Spółdzielcze

tj. 89% wszystkich banków w Polsce

ponad 4,4 tys. placówek

tj. ok. 30% placówek w Polsce

33 tys. zatrudnionych

tj. ok. 19% zatrudnienia w sektorze

4,7 tys. bankomatów dostępnych bez prowizji

tj. ok. 30% bankomatów w Polsce



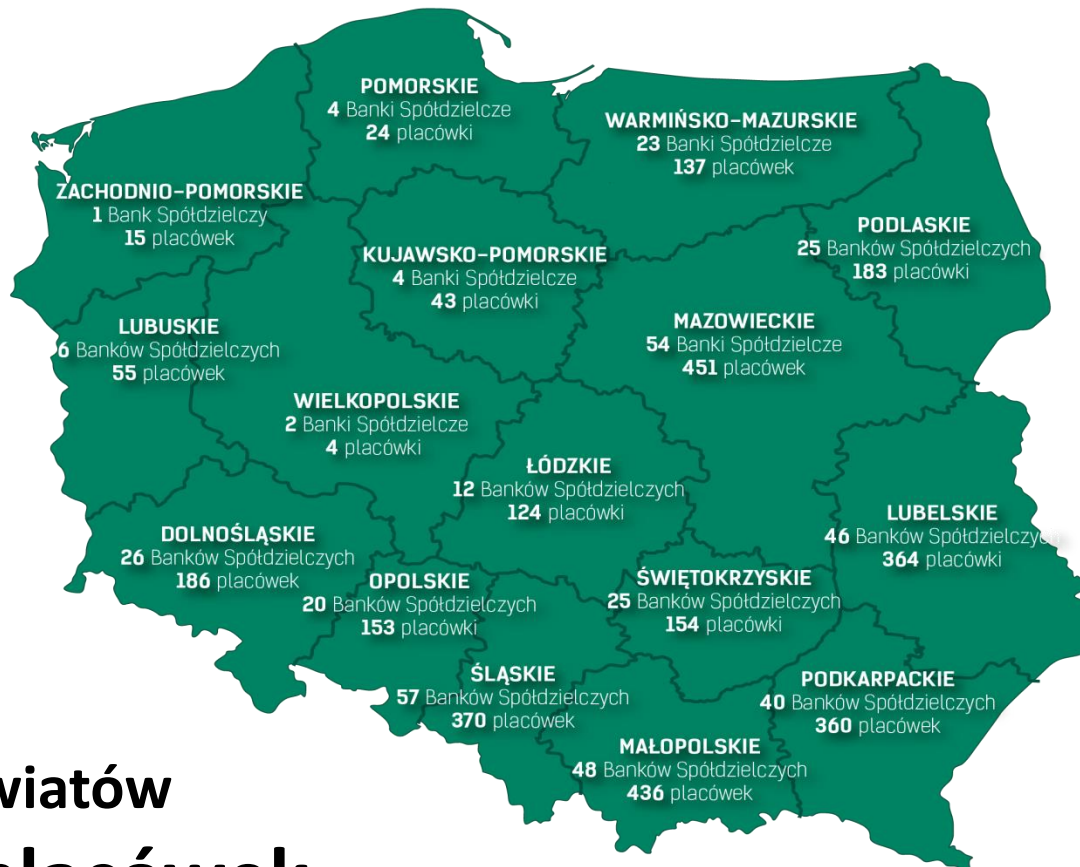
359 Banków Spółdzielczych

7 spółek zależnych świadczących specjalistyczne usługi finansowe

Ponad **3 000** placówek i **4 000** bankomatów

Ponad **20 tys. specjalistów**

Suma bilansowa w wysokości **67,8 mld** złotych



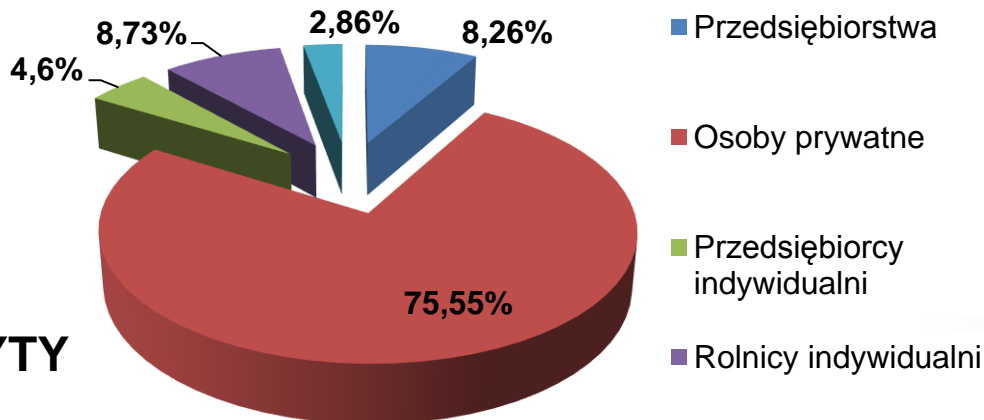
70% powiatów
3049 placówek

Działamy na tym samym terenie

Świadczymy usługi dla społeczności lokalnej

- obsługujemy ponad 6 mln klientów
- prowadzimy ponad 2,5 mln ROR
- gromadzimy depozyty na poziomie ponad 58 mld zł
- udzieliliśmy ponad 42 mld zł kredytów

DEPOZYTY



Dane wg stanu na 30.06.2015 r.

Udział kredytów bankowości spółdzielczej w rynku bankowym

Struktura kredytów brutto od sektora niefinansowego oraz instytucji budżetowych

Segment	Sektor banków komercyjnych	Sektor bankowości spółdzielczej	Udział
MŚP	183 047	20 770	11,35%
Gospodarstwa domowe – ogółem	618 677	40 293	6,50%
Przedsiębiorstwa – ogółem	316 646	21 057	6,65%
Instytucje rządowe, samorządowe, FUS – ogółem	91 711	6 178	6,74%

Wartość w mln zł

Źródło: dane Urzędu Komisji Nadzoru Finansowego na 31.07.2015 r.
- raport ze strony www.knf.gov.pl opublikowany 03.09.2015 r.

Udział depozytów bankowości spółdzielczej w rynku bankowym

Struktura depozytów sektora niefinansowego oraz instytucji budżetowych

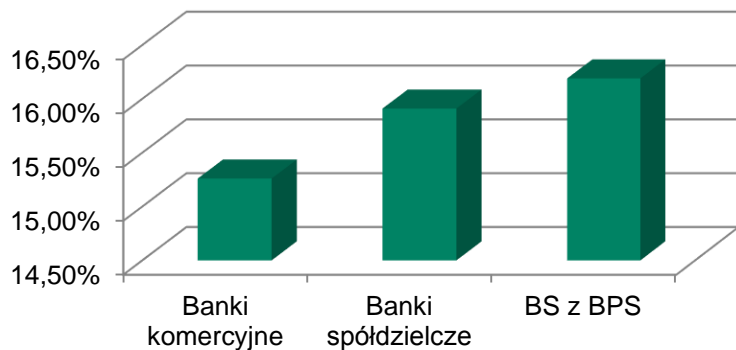
Segment	Sektor banków komercyjnych	Sektor bankowości spółdzielczej	Udział
Sektor niefinansowy	876 179	85 287	9,73%
Gospodarstwa domowe	630 794	75 645	11,99%
Instytucje samorządowe	26 196	7 292	27,84%

Wartość w mln zł

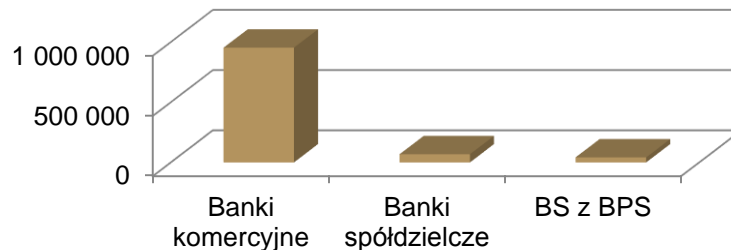
Źródło: dane Urzędu Komisji Nadzoru Finansowego na 31.07.2015 r.
- raport ze strony www.knf.gov.pl opublikowany 03.09.2015 r.

Bezpieczna bankowość spółdzielcza

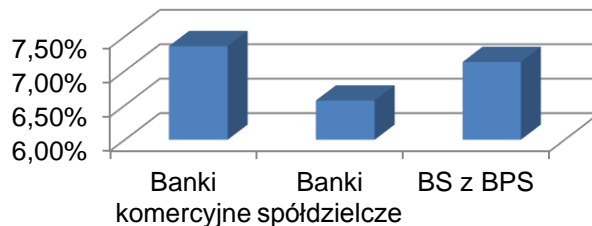
Wsp. wypłacalności



Wolumen kredytów (niefinans.+budżet)



Jakość kredytów



Stan na 30.06.2015 r.
Wartość w mln zł

Finansowanie rolnictwa w Grupie BPS

Kredyty dla rolnictwa

■ Kwota: 8 644 mln zł

W tym kredyty preferencyjne z dopłatami ARiMR

■ Kwota: 4 187 mln zł

Stan na 30.06.2015 r.

48,44%
udział kredytów
preferencyjnych
w finansowaniu rolnictwa

Z nowej pomocy na lata 2015-2020 udzielono już w Grupie BPS **762 kredyty** na łączną kwotę **127,6 mln zł**, co daje **3. miejsce** pod względem udziału w liczbie i wolumenie udzielonych kredytów

Stan na 30.09.2015 r.

Europejski Fundusz Rozwoju Wsi Polskiej

Linia	Liczba	Kwota kredytu
Agroturystyka	2	0,27
"Wiarygodny partner"	4	0,56
Budowa, przebudowa i remont dróg publicznych (JST)	37	17,40
Oświata wiejska (JST)	7	4,44
RAZEM	50	22,67

Źródło Bank BPS
Wartość w mln zł

Finansowanie lokalnej gospodarki poprzez zawieranie konsorcjów

Bank BPS w konsorcjach
ze Zrzeszonymi Bankami Spółdzielczymi

Łączna kwota 2 285 mln zł

Transakcje

1100

Liczba Banków Spółdzielczych

150

ok. 26% portfela kredytowego Banku BPS
stanowią konsorcja z Bankami Spółdzielczymi

Stan na 31.07.2015 r.

Obsługa samorządów przez Banki Spółdzielcze z Grupy BPS

■ Liczba prowadzonych rachunków depozytowych: **64 115 szt.**

■ Kwota zgromadzonych środków: **4 312 mln zł**

■ Zaangażowanie kredytowe w JST: **4 143 mln zł**

■ Obligacje komunalne:

46 zrzeszonych BS w Grupie BPS → **202 mln zł**

Na koniec 2012 r. jedynie 29 BS posiadało obligacje komunalne JST na kwotę 102 mln zł

Stan na 30.06.2015 r.

Bank BPS i Banki Spółdzielcze z Grupy BPS partnerem w biznesie

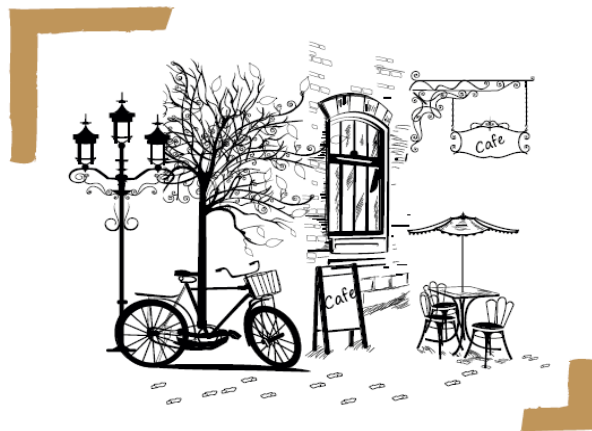
Oferujemy:

- Szybki kredyt inwestycyjny
- Kredyty pomostowe z dotacją UE

Dla agrobiznesu:

- Kredyty preferencyjne z dofinansowaniem ARiMR
- Kredyty pomostowe z dotacją UE
- Kredyty ze środków EFRWP

- Szeroką gamę innych produktów kredytowo-depozytowych



Formy wspierania JST przez Banki Spółdzielcze z Grupy BPS

- Pomoc w wykorzystaniu środków funduszy europejskich
- Współpraca z gminami w zakresie obsługi emisji obligacji komunalnych
- Obsługa finansowania lokalnych zadań inwestycyjnych
- Współpraca z instytucjami i agencjami państwowymi na rzecz lokalnego środowiska, np. z Europejskim Funduszem Rozwoju Wsi Polskiej
- Współpraca z Funduszami Poręczeniowymi z całej Polski

Atuty Banków Spółdzielczych w zakresie współpracy z samorządami lokalnymi

- Wspólny teren działania – dobra znajomość potrzeb rozwojowych lokalnych środowisk
- Współpraca z JST wpisana w misję, statut i strategię Banku Spółdzielczego
- Dobra współpraca i kontakty z władzami lokalnymi, przedsiębiorcami i innymi liderami lokalnej społeczności
- Lokalny ośrodek decyzyjny; szybkość podejmowanych decyzji
- Elastyczność w dostosowaniu oferty produktowej, proceduralnej i cenowej
- Realizacja wspólnych inicjatyw
- Bank Spółdzielczy – doradcą finansowym dla JST

Dziękuję za uwagę
