

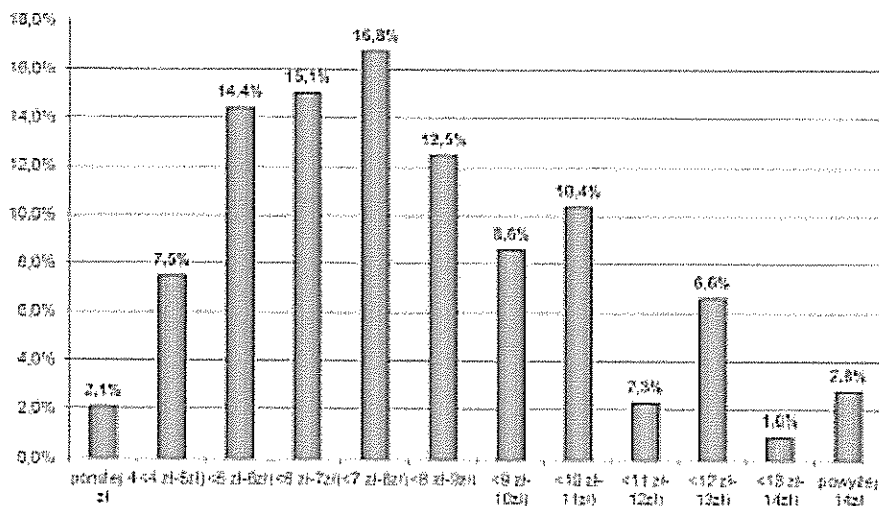
OD 2 DO 8 ZŁOTYCH. Przegląd stawek za śmieci w gminach wiejskich i miejsko-wiejskich

Od 2 zł za osobę zaczynają się stawki opłat za śmieci uchwalane przez gminy - wynika z analizy Związku Gmin Wiejskich RP. Najwięcej jednostek uchwaliło opłatę na poziomie 6-8 zł za odpady segregowane.

Z badania przeprowadzonego przez ZGW RP na grupie ponad 1,2 tys. gmin wiejskich i miejsko-wiejskich wynika, że ponad 92 proc. samorządów wybrało metodę naliczania opłaty za śmieci w oparciu o liczbę osób w gospodarstwie. Zaledwie 8,8 proc. ankietowanych jednostek będzie ją naliczać od gospodarstwa domowego.

Spośród gmin, które wybrały metodę od osoby, co trzecia ustanowiła stawkę w przedziale 6-8 zł za odpady segregowane (32,9 proc.). Od 4 do 6 zł za osobę będą płacić mieszkańcy co czwartej gminy (22 proc.).

Procent badanych gmin planujące opłatę na mieszkańca za odbiór odpadów segregowanych miesięcznie w poszczególnych przedziałach wartości opłat.

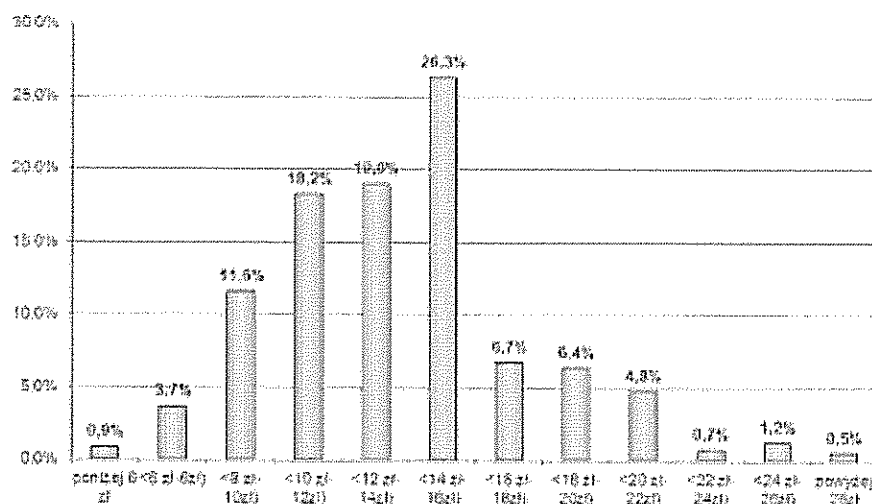


Oprac. ZGWRP

Aż 17 gmin przyjęło stawkę poniżej 4 zł od osoby za śmieci segregowane. Według badania najniższą jak dotąd opłatę za odpady zebrane selektywnie jest 2 zł od osoby miesięcznie.

W przypadku śmieci zmieszanych najwięcej JST (45,3 proc.) planuje stawki w przedziale 12-16 zł od osoby.

Procent badanych gmin pieniężnie odpłatne na mieszkańca za odbiór odpadów nie segregowanych mieszczących się w poszczególnych przedziałach wartości opłat.



Oprac. ZGWRP

Zdaniem Mariusza Poznańskiego, przewodniczącego ZGWRP, w perspektywie kilku lat stawki opłat za śmieci przestaną się tak różnić. - Jeżeli system ma się samofinansować to życie skoryguje te ceny. Chyba, że znajdzie się jakaś bogata gmina, którą będzie stać na dopłacanie do systemu – tłumaczy wójt gminy Czerwonak.

Szef ZGWRP przestrzega przed zaniżaniem stawek. - Ja bym prosił kolegów samorządowców, aby przeanalizowali, czy warto stosować niskie stawki tylko po to, żeby dziś zyskać poklask, a w następnym roku żeby gmina miała poważny kłopot – zaznacza.

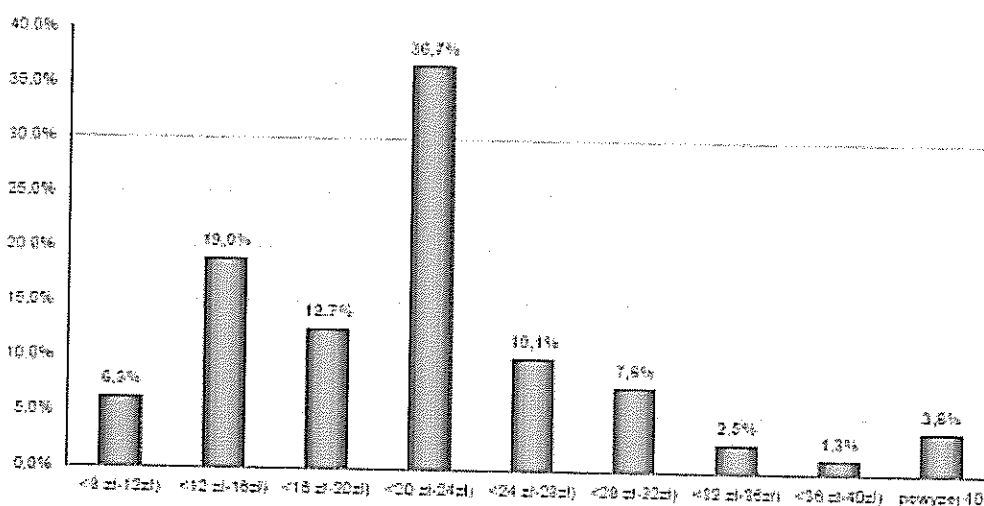
Według Poznańskiego rzetelne wyliczenie cen faktycznie ponoszonych przez gminę na zarządzanie systemem gospodarki odpadami jest bardzo istotne dla całego systemu finansów publicznych.

Przed niedoszacowaniem stawek ostrzega też Andrzej Daniluk, wicedyrektor Departamentu Środowiska Mazowieckiego Urzędu Marszałkowskiego. – Z moich wyliczeń wynika, że za tonę dobrze przetworzonych odpadów komunalnych trzeba zapłacić ok. 280 – 300 zł. Jeśli ktoś przyjmuje niższe kalkulacje to obawiam się, że to może być podejrzane, czy te odpady będą potem poddane właściwej obróbce i przetworzeniu, czy też będzie tu poszukiwanie rozwiązań niezgodnych z prawem - wyjaśnia.

Wśród samorządów, które wybrały metodę od gospodarstwa największą grupę stanowią gminy, gdzie opłata wyniesie od 20 do 24 zł (36,7 proc.) za śmieci segregowane. W przypadku odpadów zmieszanych stawka wyniesie od 28 do 43 zł (53 proc. gmin).

Co dziesiąty samorząd z tej grupy zdecydował o przyjęciu stawki powyżej 53 zł za odpady niesegregowane. Najwyższa jak dotąd stawka za śmieci niesegregowane to 63 zł od gospodarstwa.

Procent badanych gmin płaconych opłatę na gospodarstwo za odbiór odpadów segregowanych mieszczących się w poszczególnych przedziałach wartości opłat



Oprac. ZGWRP

mp/

Serwis Samorządowy PAP

Opublikowano: 2013-03-05 16:36

Uwaga! Artykuł pochodzi z portalu internetowego [Serwis Samorządowy PAP](#).